

かまくら

## ひろまちだより VOL.8

主なニュース

- ・桜が開花
- ・蛙の卵を保護しています



桜が咲き始めました。

3月中旬、今年も早咲きの桜が咲き始め、3月下旬には管理事務所脇の桜も満開をむかえそうです。

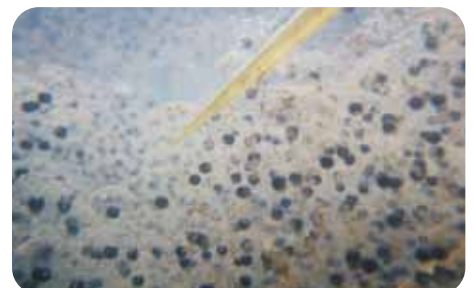
シンボルツリーの大桜鑑賞をはじめ、この時期は多くの来園者の方で賑わいます。雨後などぬかるみのひどい場所などもありますので、足元には十分気をつけて、春の広町緑地をお楽しみください。

蛙の卵を保護しています

2月下旬、田んぼや湿地でヤマアカガエルの産卵が始まり、3月中旬にはヒキガエルがひも状の卵塊を産みはじめました。

\*都市林である鎌倉広町緑地では、カエル類は指標種のひとつとなっており、自然観察の会を中心に、ネット柵などで一部カエルの卵を保護し、モニタリングを続けています。

\*都市林とは、主として動植物の生息地や生育地の保護を目的とする都市公園のことです。



## 広町緑地を歩こう vol.7 ～通称峯山～



管理事務所から小竹ヶ谷方面に進み、案内地図16番から14番に向かう途中に、相模湾を見渡せる眺望箇所があります。このあたりは通称「峯山」と呼ばれ、5月初旬に薄紫色の花を咲かせる桐の大木の眺望スポットともなっています。眺望箇所にはベンチが設置されており、休憩場所としてもご利用できます。案内地図16番から14番にかけては分岐がいくつかありますので、散策の折は道を間違えないようご注意ください。 ※鎌倉広町緑地リーフレット中面「鎌倉広町緑地散策マップ」をご参照ください

## 季節の草花紹介 vol.4 レンゲ(ゲンゲ)



春の鎌倉広町緑地の楽しみのひとつは、田畑の畦に咲く早春の植物観察です。オオイヌノフグリやタガラシ、キツネノボタン、タネツケバナなど、人によって攪乱される農地では、植物たちの激しい生存競争を観察することができます。

## 季節の動物紹介 vol.4 ヤマアカガエル



鎌倉広町緑地で、早春を告げる生き物のひとつがヤマアカガエルです。年によって変動がありますが、早い時には2月中旬から宝石のような透明な卵塊を田んぼや湿地に産みつけます。昨年から今年にかけて、ヤマアカガエルの産卵時期が遅く、3月中旬ようやく最初の卵が見つかりました。

## イベントのお知らせ

4月3日(水)に里山さんぽ「大桜観賞会」を  
新緑の5月19日(土)には「植樹祭」を行います。  
みなさま、お気軽にご参加ください。  
(里山さんぽの参加費は200円。植樹祭は無料です。いずれも申し込みは不要です。)  
※イベントの詳細に関するお問い合わせは、管理事務所まで



## ● 鎌倉広町緑地管理事務所のご利用案内

鎌倉市津1133番地 ☎0467-32-5112 ホームページアドレス: <http://www.kamakurahiromachi.com>  
運営時間: 午前8時30分～午後5時15分 年中無休 ※トイレ利用は管理事務所の運営時間のみとなります。